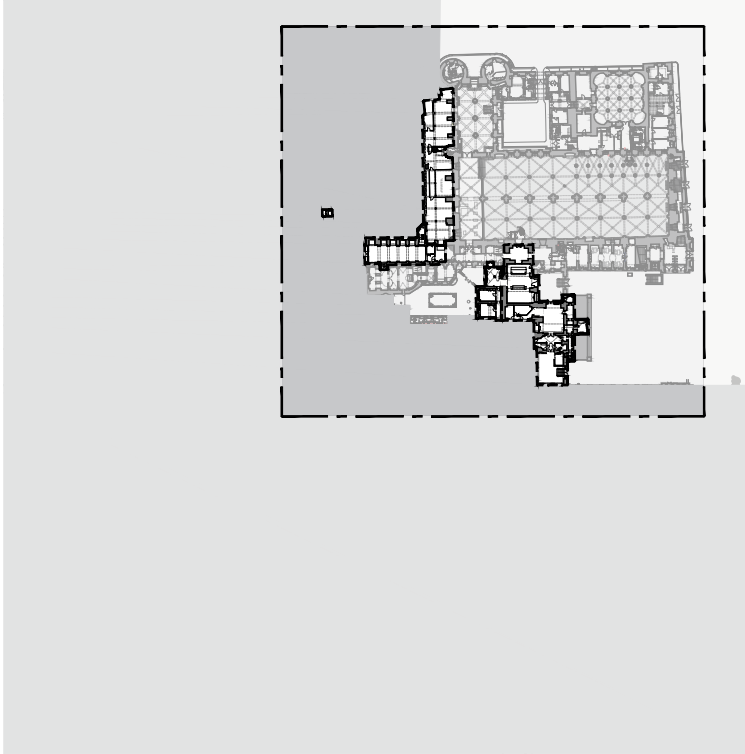


***Plans d'accessibilité publique et tertiaire - Etat provisoire***

---

Cartographies générales - Plans d'accessibilité  
Niveau 00



Plan de repérage

LÉGENDE :

Typologies d'espaces

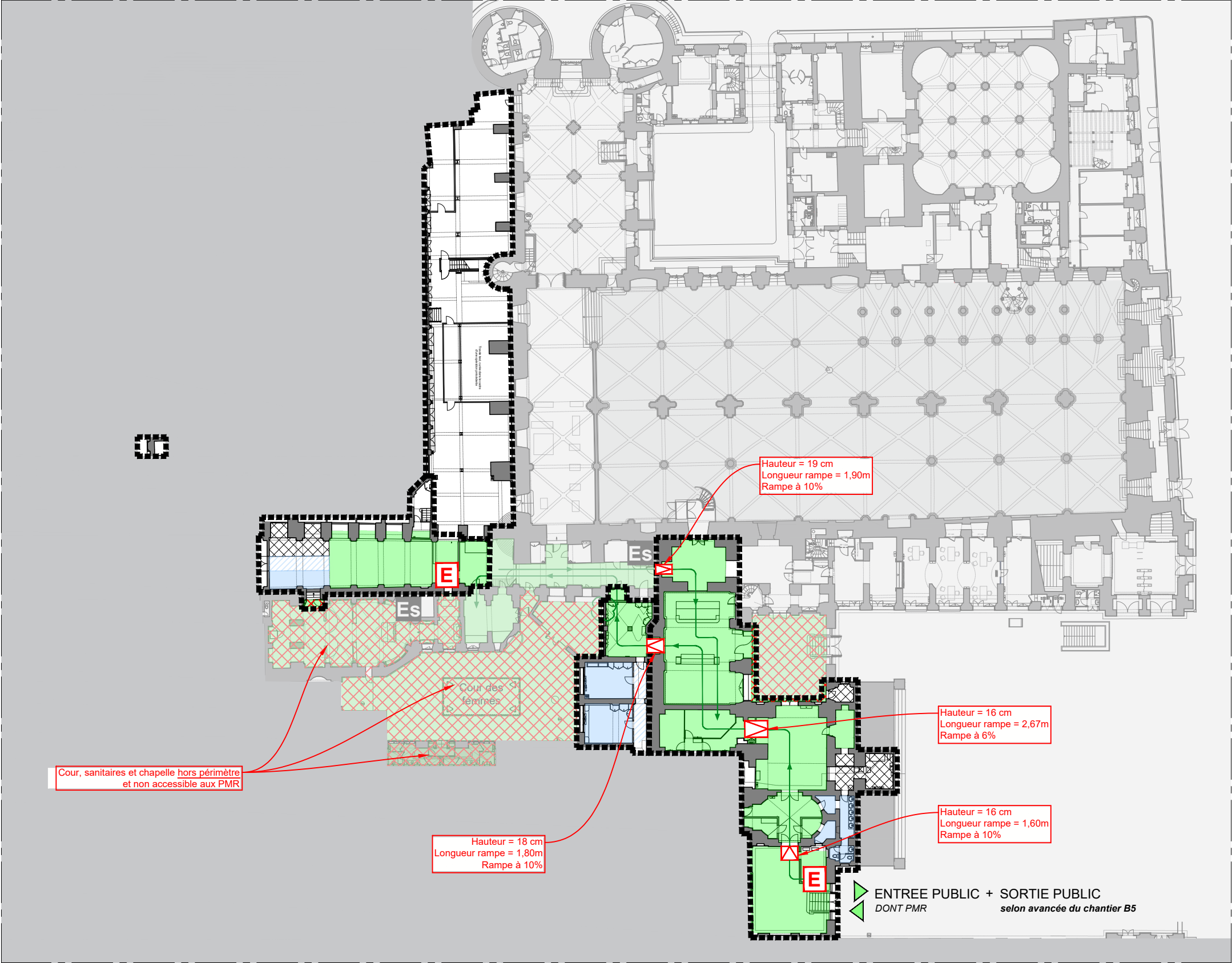
- Contour d'opération de la TO2 du Palais de la Cité Nord
- Espaces accessibles aux UFR
- Espaces de visite non accessibles aux UFR
- Locaux tertiaires accessibles aux UFR
- Locaux tertiaires non accessibles aux UFR
- Locaux techniques

Verticalités

- Es Escaliers existants hors périmètre
- E Elévateur créé dans la TO2

Accès et cheminements

- Sorties UFR
- Rampes créées dans la TO2
- Cheminements UFR

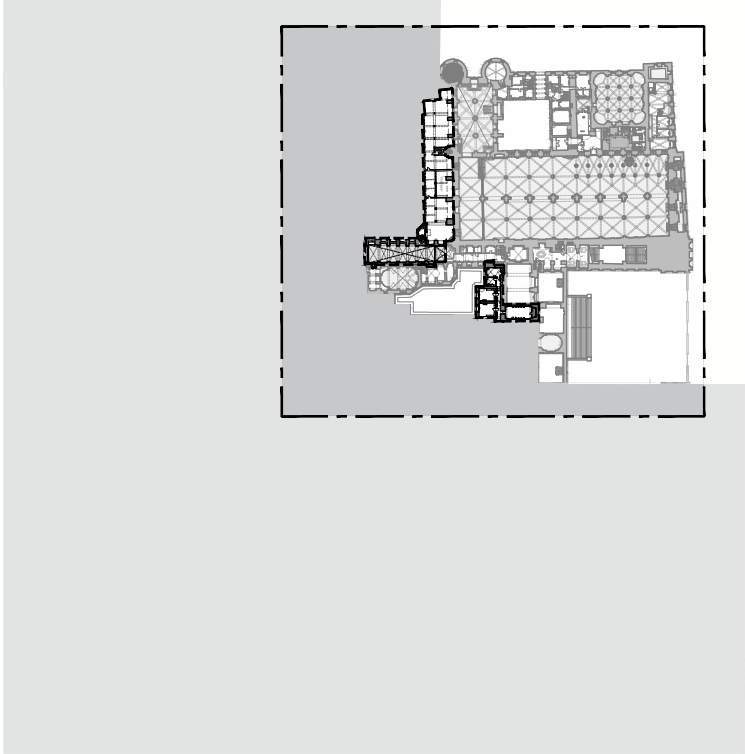


ÉCH. 1/500 0 10 25 m



DCE	75 - PARIS 1ER	PALAIS DE JUSTICE
	Restauration du Palais de la Cité nord - Opérations définitives anticipées	
	Date : févr. 2025	ETAT PROJETE
	Echelle : 1/500	Plans d'accessibilité
	MOA : Centre des Monuments Nationaux	Niveau 00
6	MOE : 2BDM Architectes - Christophe BOTTINEAU - Architecte en chef des monuments historiques	

Cartographies générales - Plans d'accessibilité  
Niveau E0



Plan de repérage

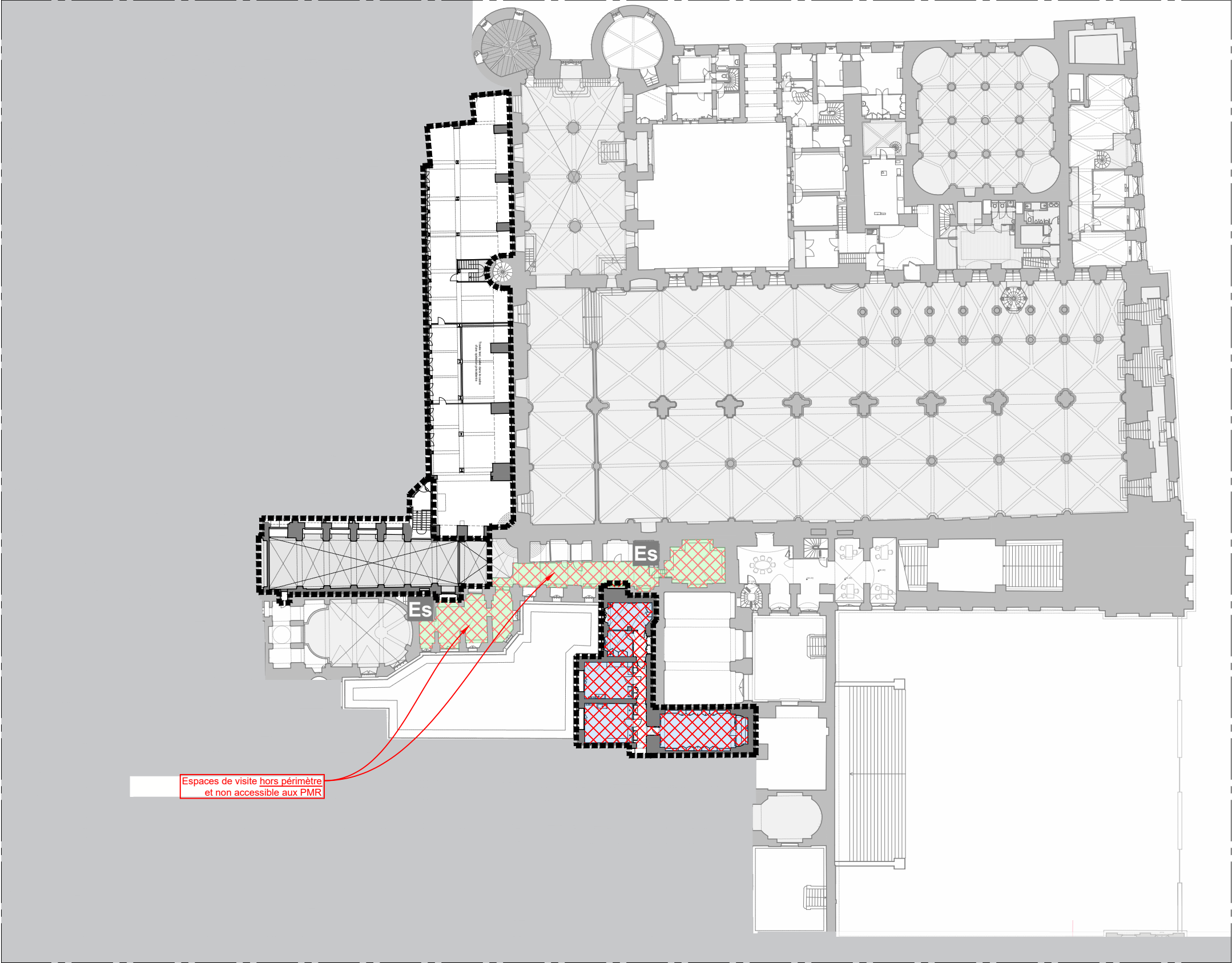
LÉGENDE :

- Typologies d'espaces**

  - Contour d'opération de la TO2 du Palais de la Cité Nord
  - Espaces accessibles aux UFR
  - Espaces de visite non accessibles aux UFR
  - Locaux tertiaires accessibles aux UFR
  - Locaux tertiaires non accessibles aux UFR
  - Locaux techniques
- Verticalités**

  - Escaliers existants hors périmètre
  - Élévateur créé dans la TO2
- Accès et cheminements**

  - Sorties UFR
  - Rampes créées dans la TO2
  - Cheminements UFR



Éch. 1/500 0 10 25 m



DCE	75 - PARIS 1ER	PALAIS DE JUSTICE
	Restauration du Palais de la Cité nord - Opérations définitives anticipées	
	Date :févr. 2025	ETAT PROJETE
	Echelle : 1/500	Plans d'accessibilité
7	MOA : Centre des Monuments Nationaux	Niveau E0
	MOE : 2BDM Architectes - Christophe BOTTINEAU - Architecte en chef des monuments historiques	